



rosse metselbij

natuurboekje
van



HOI!

ZIE JE EEN BIJ op een bloem, dan denk je misschien: hé, een honingbij. Maar klopt dat wel? Er leven minstens 360 soorten bijen in ons land. Slechts één van die soorten is de honingbij. Al die andere soorten zijn wilde bijen.

Honingbijen worden verzorgd door een imker. Ze leven met duizenden bij elkaar in een bijenkast of bijenkorf.

Die kast of korf is hun nest waarin ze honing bewaren. Wilde bijen leven anders. Die zorgen voor zichzelf.

Ze maken zelf hun nest en leven meestal alleen.

Van alle wilde bijen in Nederland komt de rosse metselbij het meest voor.



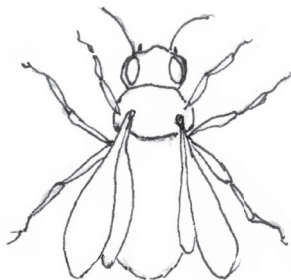


DE ROSSE METSELBIJ legt haar eitjes vaak in holle stengels, in gangetjes in een muur of in dood hout. Ze kan haar nest ook maken in het schroefgat van een tuinstoel of in de tuit van een gieter!

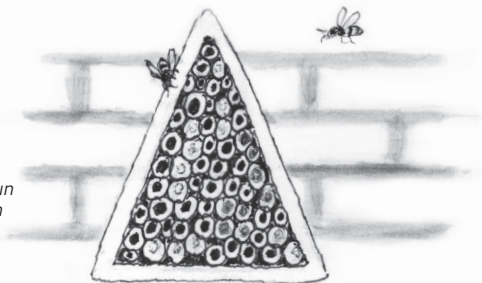
Zodra het vrouwtje gepaard heeft en een geschikt holletje heeft gevonden, zoekt ze vochtige grond. Van een kluitje maakt ze een balletje en hup... terug ermee naar het nest. Aan het eind van de nestgang metselt ze een muurtje. Ze vliegt een paar keer heen en weer voor nieuw "cement" tot het muurtje dik genoeg is. Het is de achtermuur van het eerste kamertje, waarin ze binnenkort een eitje legt.

VOORDAT DE METSELBIJ haar eerste eitje legt, haalt ze stuifmeel en nectar. Ga op een zonnige dag vanaf maart/april maar eens kijken bij krokusjes of andere bloeiende planten. Grote kans dat je de rosse metselbij ziet. Wees niet bang, het is een zachtaardig beestje. Het vrouwtje is rossig van kleur met een zwarte kop waarop voelsprietten staan en twee zwarte doorntjes. Het puntje van haar achterlijf is zwart. Haar buik zit vol met oranje-gele haartjes waaraan het stuifmeel blijft hangen.

Maak van deze kale bij een mooie rosse metselbij [kijk anders even op internet!].

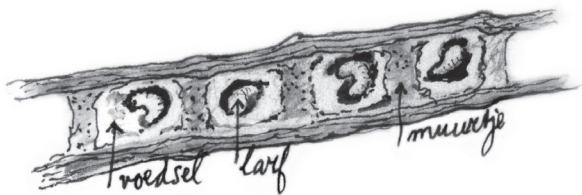


*Met een
bijenhotel kun
je wilde bijen
lokken.*



EN? EEN ROSSE METSELBIJ gezien? Probeer haar eens als een detective te volgen. Wie weet zie je haar in een holletje wegkruipen. Helemaal achterin legt ze wat stuifmeel en nectar. Dan, ploep, een eitje erbij. Daarna metselt ze een tweede muurtje en klaar is het eerste kamertje.

Voor het volgende kamertje gaat de metselbij hetzelfde te werk. Stuifmeel en nectar halen, eitje leggen, muurtje metselen. Ze werkt van achter in het gangetje naar voren. Zo kan ze wel 12 kamertjes maken, maar vaak zijn het er minder. Over één kamertje doet ze meestal een dag.



IN ELK KAMERTJE kruipt een larfje uit het ei. Het eet het stuifmeel en de nectar, spint zich in en verpopt. Al ver voor de winter zijn de bijtjes kant-en-klaar. In maart/april kruipen ze uit hun cocon, knagen de muurtjes kapot en vliegen weg. Eerst de mannetjes, want die zitten in de voorste kamers. Buiten wachten ze op de vrouwtjes om mee te paren. En dan... begint alles opnieuw.

Met het stuifmeel dat aan hun lijfjes plakt, bestuiven bijen allerlei planten, bomen en struiken. Daardoor groeien er vruchten en zaden. Bijen zijn belangrijk voor onze groente en fruit en voor variatie in de natuur.

POST



Bedankt voor jullie inzendingen
over het nut van wilde zwijnen voor de natuur.
Goed bedacht!

*“Wilde zwijnen woelen de grond om. Zaadjes groeien
daar beter. En zo komen er nieuwe planten en bomen.”*

*“Een dood zwijn in het bos is eten voor andere dieren.
Voor torren, roofvogels, vossen en nog veel meer.”*

*“Wilde zwijnen wroeten de grond los. Vogels kunnen dan
makkelijker wormen en insecten uit de grond pikken.”*

*“Een wild zwijn eet van alles, ook dode dieren.
Dus hij ruimt het bos op.”*



Het Limburgs Landschap
Rijksstraatweg 1, 5943 AA Lomm
T 077-473 75 75

info@limburgs-landschap.nl
www.limburgs-landschap.nl

Samenstelling en tekst
Ditte Merle

Tekeningen Wil Kroon

Alle tot nu toe verschenen
natuurboekjes zijn voor scholen en
natuurgroepen te downloaden via:
[www.limburgs-landschap.nl/
kinderboekjes](http://www.limburgs-landschap.nl/kinderboekjes)



DOE JE MEE? Heb je metselbijen gezien?
Mail ons dan wat je zag. Of maak een foto.
Stuur je inzending vóór 13 mei 2022 naar
Het Limburgs Landschap. We zijn benieuwd
naar je inzending en wie weet komt die dan
in het volgende natuurboekje.

ROSSE-METSELBIJ-WEETJE Soms kruipt
een soort fruitvliegje het bijennest in. Ze legt
eitjes in een van de kamers en uit die eitjes
komen maden. Ze eten al het stuifmeel van
de metselbij-larf op. Die verhongert dan. Tja...